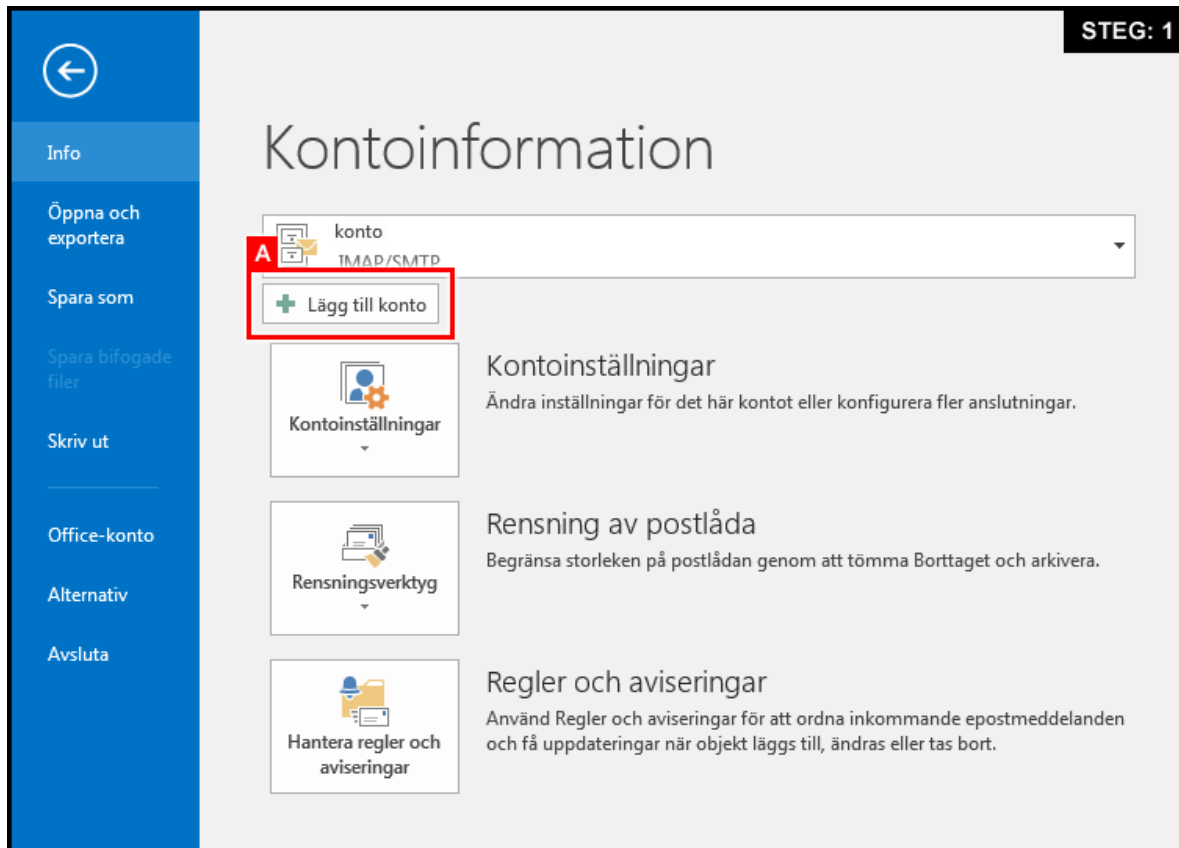


Epostinställningar för Microsoft Outlook 2016 (ILAIT - IMAP)

STEG: 1 Börja med att öppna dialogrutan för att lägga till ett nytt konto. Denna öppnas automatiskt om du startar Outlook för första gången. Annars finns den även under *Arkiv > Info > Lägg till konto* **A**.



STEG: 2 Markera valet "Manuell konfiguration eller ytterligare servertyper" **A** och gå vidare genom att klicka på "Nästa" **B**.

Lägg till konto **STEG: 2**

Automatiska kontoinställningar
Manuell konfiguration av ett konto eller anslutning till andra servertyper.

E-postkonto

Ditt namn:
Exempel: Anna Lidman

E-postadress:
Exempel: anna@contoso.com

Lösenord:
Ange lösenordet igen:
Skriv in lösenordet som du fått från din Internetleverantör.

A **Manuell konfiguration eller ytterligare servertyper**

< Föregående **B** **Nästa >** Avbryt

STEG: 3 Markera valet "Pop eller IMAP" **A** och gå vidare genom att klicka på "Nästa" **B**.

Lägg till konto **STEG: 3**

Välj tjänst

Outlook.com- eller Exchange ActiveSync-kompatibel tjänst
A Anslut till en tjänst, till exempel Outlook.com, och få tillgång till e-post, kalendrar, kontakter och uppgifter

Pop eller IMAP
Anslut till ett POP- eller IMAP-e-postkonto

< Föregående **B** **Nästa >** Avbryt

STEG: 4 Fyll i uppgifterna enligt nedan och klicka sedan på "Fler inställningar" **C** för att gå vidare.

- **Användarinformation** **A**
 - **Ditt namn:** För och efternamn som sedan visas för mottagaren.
 - **E-postadress:** Din e-postadress.
- **Serverinformation** **A**
 - **Kontotyp:** IMAP
 - **Server för inkommande e-post:** imap.ilait.se
 - **Server för utgående e-post (SMTP):** smtp.ilait.se
- **Inloggningsinformation** **A**
 - **Användarnamn:** Ditt användarnamn (Vanligtvis samma som din e-postadress).
 - **Lösenord:** Ditt lösenord (Markera även "Kom ihåg lösenordet").
- **Testa kontoinställningar** **B**
 - **Testa kontoinställningar automatiskt:** Ja

Lägg till konto **STEG: 4**

Inställningar för POP- och IMAP-konto
Skriv in kontots inställningar för e-postserver.

Användarinformation

Ditt namn: För- Efternamn
E-postadress: namn@dindomain.se

Serverinformation

Kontotyp: IMAP
Server för inkommande e-post: imap.ilait.se
Server för utgående e-post (SMTP): smtp.ilait.se

Inloggningsinformation

Användarnamn: namn@dindomain.se
Lösenord: *****
 Kom ihåg lösenordet
 Kräv säker lösenordsautentisering (SPA) vid inloggning

Testa kontoinställningar

Vi rekommenderar att du testar kontot för att säkerställa att posterna är korrekta.

Testa kontoinställningar...
 Testa kontoinställningar automatiskt när du klickar på Nästa

E-post som ska behållas offline: Alla

Fler inställningar...

< Föregående **Nästa >** Avbryt

STEG: 5 Under fliken "Allmänt", skriv in ditt för och efternamn i fältet "E-postkonto" **A**.

Inställningar för e-pst på Internet **STEG: 5**

Allmänt Utgående server Avancerat

E-postkonto

A skriv det namn som du vill använda som referens för det här kontot, till exempel förbete eller Microsoft Mail server.

För- Efternamn

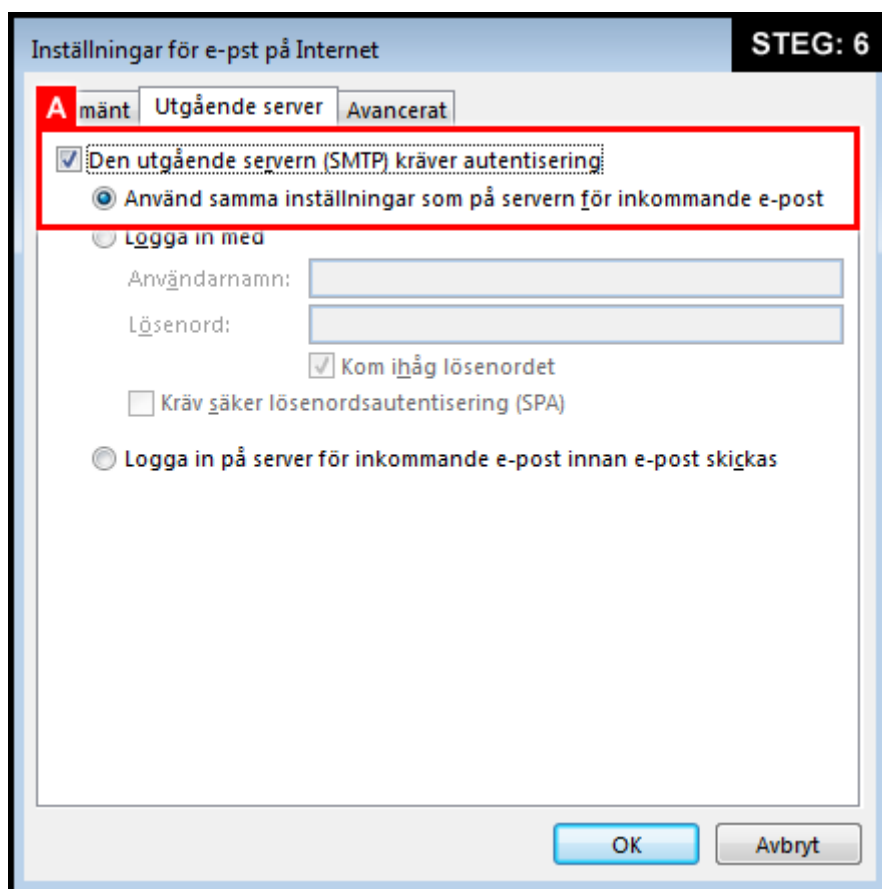
Annan användarinformation

Organisation:

Svarsadress:

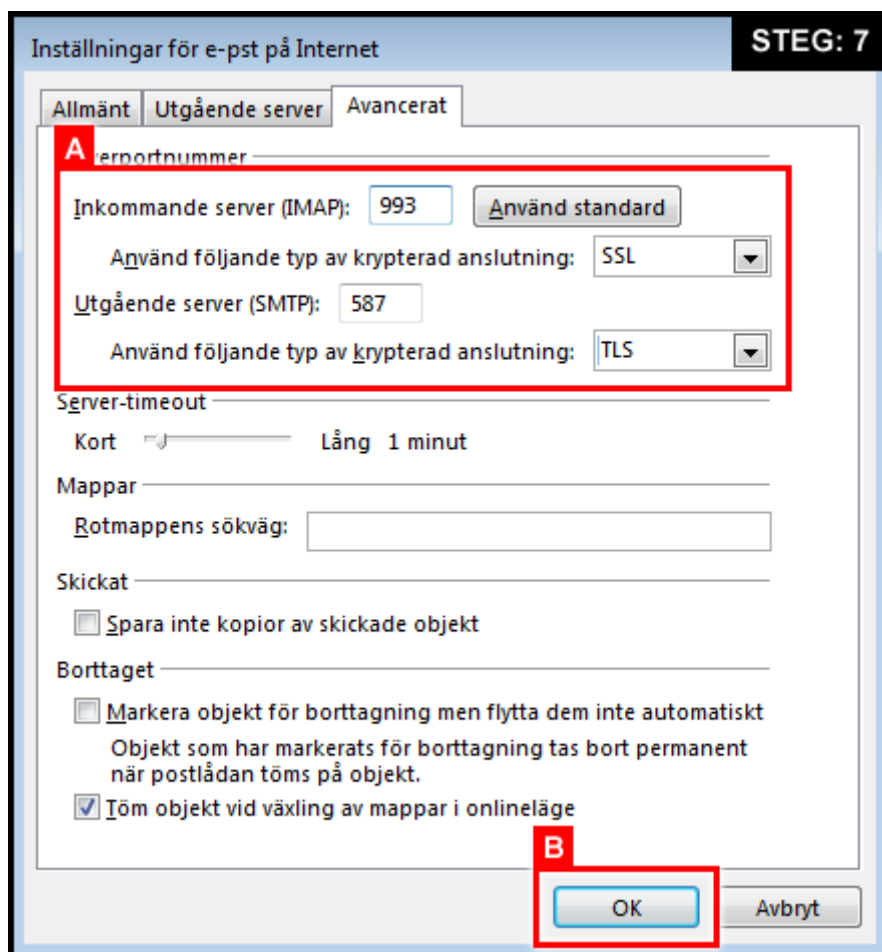
OK Avbryt

STEG: 6 Under fliken "Utgående server", markera "Den utgående servern (SMTP) kräver autentisering" samt "Använd samma inställningar som på servern för inkommande e-post" **A**.



STEG: 7 Fyll i följande uppgifter under fliken ”Avancerat” och klicka sedan på ”OK” **B** för att gå vidare.

- **Serverportnummer **A****
 - **Inkommande server (IMAP): 993**
 - **Typ av krypterad anslutning: SSL**
 - **Utgående server (SMTP): 587**
 - **Typ av krypterad anslutning: TLS**



STEG: 8 Klicka på "Nästa" **A** för att fortsätta.

Lägg till konto **STEG: 8**

Inställningar för POP- och IMAP-konto

Skriv in kontots inställningar för e-postserver.

Användarinformation

Ditt namn: För- Efternamn
E-postadress: namn@dindomain.se

Serverinformation

Kontotyp: IMAP
Server för inkommande e-post: imap.ilait.se
Server för utgående e-post (SMTP): smtp.ilait.se

Inloggningsinformation

Användarnamn: namn@dindomain.se
Lösenord: *****
 Kom ihåg lösenordet
 Kräv säker lösenordsautentisering (SPA) vid inloggning

Testa kontoinställningar

Vi rekommenderar att du testar kontot för att säkerställa att posterna är korrekta.

Testa kontoinställningar...
 Testa kontoinställningar automatiskt när du klickar på Nästa

E-post som ska behållas offline: Alla

Fler inställningar...

< Föregående **Nästa >** Avbryt

STEG: 9 Om du tidigare markerat "Testa kontoinställningar" så kommer ett testmeddelande att skickas). Om testmeddelandet skickades utan problem så kan du gå vidare genom att klicka på "Stäng" **A**.

Testa kontoinställningar **STEG: 9**

Alla test avslutades utan problem. Klicka på Stäng och fortsätt.

Avbryt
Stäng

Uppgifter Fel

Uppgifter	Status
✓ Logga in på servern för inkommande e-post (IMAP)	Slutfört
✓ Skicka testmeddelande	Slutfört

STEG: 10 Du är nu färdig med inställningarna! Klicka på "Slutför" **A** för att avsluta.

